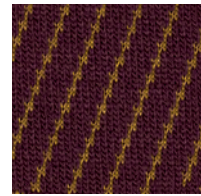


Razzle Dazzle

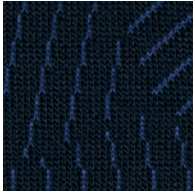
kvadrat febrik



436



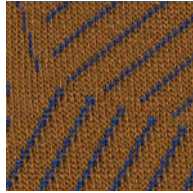
666



796



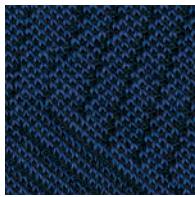
776



466



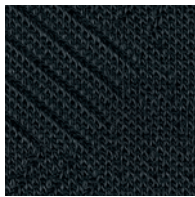
756



786



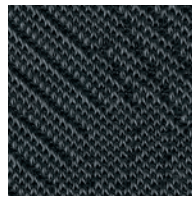
116



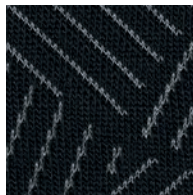
186



176



156

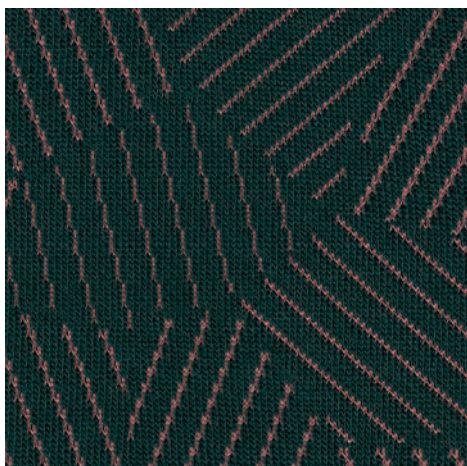


166



196

Razzle Dazzle



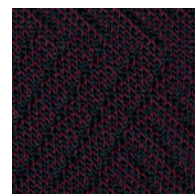
966



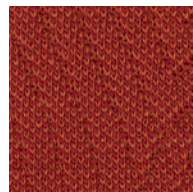
636



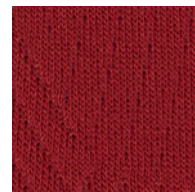
656



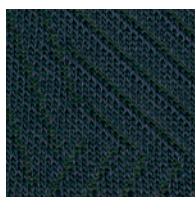
696



556



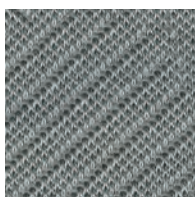
576



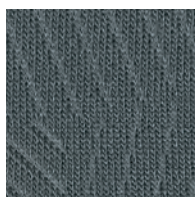
886



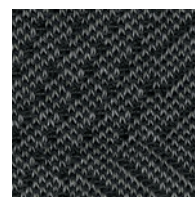
876



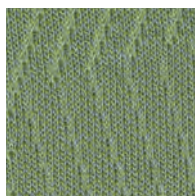
126



136



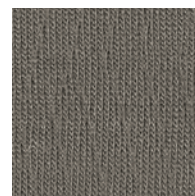
256



926



276



236

Razzle Dazzle

Designed by Sylvain Willenz

DK

Anvendelse Møbelstof til privat som offentlig indretning.

Beskrivelse 60% ny uld, 20% nylon, 20% polyester. Bredde ca. 160 cm. Vægt ca. 960 g/lbm. Rapport ca. 63 cm V, ca. 64 cm H. Garnfarvet. I lyse farver kan fremmede fibre forekomme. Nuanceforskel kan forekomme.

Ægkant ↔

Slidstyrke: Ca. 100.000 slidbevægelser efter Martindale metoden EN ISO 12947. **Lysægthed** (ISO) 6. **Pilling** (EN ISO) 4. **Gnidægthed** (ISO) tør 4-5, våd 4-5. **Flammesikring:** AS/NZS 3837. ASTM E84 Class A hæftet. BS 5852 Crib 5 med flammesikring. BS 5852 part 1. DIN 4102 B2. EN 1021-1/2. GB 50222 B1 med flammesikring. IMO FTP Code 2010:Part 8. NFPA 260. SN 198 898 5.2 med flammesikring. UNI 9175 11M. US Cal. Bull. 117-2013. (Kopi af testrapport kan rekvireres).

Vedligeholdelse Se ISO symboler. Desinfektion, se kvadrat.dk.

UK/US

Application Upholstery for both domestic and public decoration.

Description 60% new wool, 20% nylon, 20% polyester. Width app. 63 inches (160 cm). Weight app. 960 g/lin.m, 30.8 oz/ly. Repeat app. 63 cm V (24.8 inches), app. 64 cm H (25.2 inches). Yarn dyed. Foreign fibres may occur in light colours. Colour differences may occur.

Selvedge/Direction ↔

Abrasion: App. 100,000 rubs acc. to the Martindale method EN ISO 12947. **Lightfastness** (ISO) 6. **Pilling** (EN ISO) 4. **Fastness to rubbing** (ISO) dry 4-5, wet 4-5. **Flame resistance:** AS/NZS 3837. ASTM E84 Class A unadhered. BS 5852 Crib 5 with treatment. BS 5852 part 1. DIN 4102 B2. EN 1021-1/2. GB 50222 B1 with treatment. IMO FTP Code 2010:Part 8. NFPA 260. SN 198 898 5.2 with treatment. UNI 9175 11M. US Cal. Bull. 117-2013. (Copy of test report available). **Care** Please see the ISO symbols. Disinfection, see kvadrat.dk.

DE

Anwendungsbereich Möbelstoff wohlgeeignet im sowohl privaten als öffentlichen Wohnbereich.

Beschreibung 60% Schurwolle, 20% Nylon, 20% Polyester. Breite ca. 160 cm. Gewicht ca. 960 g/m. Rapport ca. 63 cm V, ca. 64 cm H. Garngefärbt. In hellen Farben können Fremdfasern vorkommen. Farbunterschiede können vorkommen.

Webkant ↔

Scheuerfestigkeit: Ca. 100.000 Scheuerhübe nach der Martindale Methode EN ISO 12947. **Lichtechtheit** (ISO) 6. **Pilling** (EN ISO) 4. **Reibechtheit** (ISO) trocken 4-5, nass 4-5. **Flammschutz:** AS/NZS 3837. ASTM E84 Class A unverklebt. BS 5852 Crib 5 mit Ausrüstung. BS 5852 part 1. DIN 4102 B2. EN 1021-1/2. GB 50222 B1 mit Ausrüstung. IMO FTP Code 2010:Part 8. NFPA 260. SN 198 898 5.2 mit Ausrüstung. UNI 9175 11M. US Cal. Bull. 117-2013. (Testbericht verfügbar). **Pflege** Siehe ISO Pflegesymbole. Desinfektion, siehe kvadrat.dk.

NL

Toepassing Toepasbaar zowel in particuliere woningen als voor projecten.

Omschrijving 60% scheerwol, 20% nylon, 20% polyester. Breedte ca. 160 cm. Gewicht ca. 960 gr/str. m. Patroonhoogte ca. 63 cm V, ca. 64 cm H. Garengeverfd. Afwijkende vezels kunnen voorkomen in lichte kleuren. Kleurverschillen kunnen optreden.

Zelfkant ↔

Slijvastheid: Ca. 100.000 toeren Martindale EN ISO 12947. **Lichtechtheid** (ISO) 6. **Pilling** (EN ISO) 4. **Wrijftechtheid** (ISO) droge 4-5, natte 4-5. **Brandwerendheid:** AS/NZS 3837. ASTM E84 Class A ongelijmd. BS 5852 Crib 5 met behandeling. BS 5852 part 1. DIN 4102 B2. EN 1021-1/2. GB 50222 B1 met behandeling. IMO FTP Code 2010:Part 8. NFPA 260. SN 198 898 5.2 met behandeling. UNI 9175 11M. US Cal. Bull. 117-2013. (Op aanvraag sturen wij u graag een kopie van het testrapport toe). **Onderhoud** Zie de ISO symbolen. Desinfectie, kvadrat.dk.

FR

Domaine d'utilisation Tissu d'ameublement pour aménagement privé et public.

Description 60% laine vierge, 20% nylon, 20% polyester. Largeur env. 160 cm. Poids env. 960 g/m lg. Raccord env. 63 cm V, env. 64 cm H. Teinture sur fil. Dans les couleurs claires, présence de fibres étrangères. Ecart des coloris possibles.

Lisière ↔

Résistance à l'abrasion: Env. 100.000 révolutions selon le procédé Martindale EN ISO 12947. **Résistance à la lumière** (ISO) 6. **Boulochage** (EN ISO) 4. **Résistance au frottement** (ISO) sec 4-5, mouillé 4-5. **Normes au feu:** AS/NZS 3837. ASTM E84 Class A non collé. BS 5852 Crib 5 avec traitement. BS 5852 part 1. DIN 4102 B2. EN 1021-1/2. GB 50222 B1 avec traitement. IMO FTP Code 2010:Part 8. NFPA 260. SN 198 898 5.2 avec traitement. UNI 9175 11M. US Cal. Bull. 117-2013. (La copie du compte rendu des tests est disponible sur demande). **Entretien** Voir les symboles ISO. Désinfection, voir kvadrat.dk.

IT

Destinazione d'uso Rivestimento per imbottiti, casa e contract.

Caratteristiche 60% lana vergine, 20% nylon, 20% poliestere. Altezza circa 160 cm. Rapporto circa 63 cm V, circa 64 cm H. Peso circa 960 gr/mtl. Tinto in filo. Nei colori chiari possono essere presenti fibre di tonalità scure. Possibili differenze per colore.

Cimosa ↔

Abrasion: Circa 100.000 cicli/metodo Martindale EN ISO 12947. **Resistenza alla luce** (ISO) 6. **Pilling** (EN ISO) 4. **Resistenza allo sfregamento** (ISO) condizione a secco 4-5, condizione umido 4-5. **Ignifugazione:** AS/NZS 3837. ASTM E84 Class A non incollato. BS 5852 Crib 5 trattato ignifugo. BS 5852 part 1. DIN 4102 B2. EN 1021-1/2. GB 50222 B1 trattato ignifugo. IMO FTP Code 2010:Part 8. NFPA 260. N 198 898 5.2 trattato ignifugo. UNI 9175 11M. US Cal. Bull. 117-2013. (Disponibile copia del test).

Manutenzione Per favore seguire simboli ISO. Per disinfettare, vedi il sito kvadrat.dk.

ES

Aplicación Tapicería para hogares e instituciones.

Descripción 60% lana virgin, 20% nilón, 20% poliéster. Anchura aprox. 160 cm. Peso aprox. 960 gr/ml. Repetición aprox. aprox. 63 cm V, aprox. 64 cm H. Peso aprox. 960 gr/ml. Hilo teñido. En los colores claros puede haber fibras de otro color. Posibles variaciones de color.

Filo ↔

Resistencia al desgaste: Aprox. 100.000 ciclos según el método Martindale EN ISO 12947. **Resistencia a la luz** (ISO) 6. **Relleno** (EN ISO) 4. **Solidez al frotamiento** (ISO) seco 4-5, mojado 4-5. **Resistencia al fuego:** AS/NZS 3837. ASTM E84 Class A sin pegar. BS 5852 Crib 5 con tratamiento. BS 5852 part 1. DIN 4102 B2. EN 1021-1/2. GB 50222 B1 con tratamiento. IMO FTP Code 2010:Part 8. NFPA 260. SN 198 898 5.2 con tratamiento. UNI 9175 11M. US Cal. Bull. 117-2013. (Copia del informe de ensayos disponible).

Mantenimiento Consulte los símbolos ISO. Desinfección, visita kvadrat.dk.

JP

用途 住宅あるいは公共のインテリア、家具用テキスタイル。

詳細 60% ニューウール、20% ナイロン、20% ポリエステル。幅：160 cm。重量：1m あたり約 960 g。柄のリポート：約 63 cm V、約 64 cm H。糸染め。明色の場合異質繊維が混在する場合あり。色彩ニュアンスに多少の違いが生じる可能性あり。

耳、ふち、↔

テスト：

磨耗：マーチンデール法により摩擦運動約 100,000 回。EN ISO 12947。 **色あせ保障：**(ISO) 6。 **ピリング** (EN ISO) 4。 **摩擦保証：**(ISO) 乾燥状態 4-5、濡れた状態 4-5。 **耐炎性：**AS/NZS 3837。 ASTM E84 Class A unadhered。特殊耐炎処理を行うことにより、BS 5852 Crib 5 に到達可能。BS 5852 part 1。DIN 4102 B2。EN 1021-1/2。特殊耐炎処理を行うことにより、SN 198 898 5.2 に到達可能。IMO FTP Code 2010:Part 8。NFPA 260。特殊耐炎処理を行うことにより、SN 198 898 5.2 に到達可能。UNI 9175 11M。US Cal. Bull. 117-2013。(テストレポートのコピー入手可能。)

手入れ

ISO シンボル参照。消毒について?kvadrat.dkまで参照ください。

CN

适用范围 家居和公共空间软包面料。

成分 60% 新羊毛, 20% 尼龙, 20% 涤纶。幅宽约 63英寸 (160cm)。图案重复: 大约 63 cm V (24.8 inches), 约 64 cm H (25.2 inches)。重量约 960克/延米。纱染色面料。匹染色面料。颜色可能稍有色差。

图纹方向 ↔

马丁代尔法约 100,000 转。EN ISO 12947。 **光照色牢度** (ISO) 6。 **起毛起球** (EN ISO) 4。 **摩擦色牢度** (ISO) 干燥 4-5, 湿 4-5。 **阻燃性:** AS/NZS 3837。 ASTM E84 Class A unadhered。特别耐火处理时 BS 5852 Crib 5 可以满足。BS 5852 part 1。DIN 4102 B2。EN 1021-1/2。特别耐火处理时 GB 50222 B1 可以满足。IMO FTP Code 2010:Part 8。NFPA 260。特别耐火处理时 SN 198 898 5.2 可以满足。UNI 9175 11M。US Cal. Bull. 117-2013。(可提供测试报告副本)。

维护 请参照 ISO 标志。消毒请参阅 kvadrat.dk。



Quality and environmental system accreditation according to ISO 9001 and ISO 14001.

*ACT® Registered Certification Marks

Contact and further information www.kvadrat.dk

5 year
warranty



US contact info: 1-800-620-9309